

МИНИСТЕРСТВО СЕЛЬСКОГО ХОЗЯЙСТВА РОССИЙСКОЙ ФЕДЕРАЦИИ

ФГБУ «Россельхозцентр»

Филиал ФГБУ «Россельхозцентр» Приморский

Территориальный отдел по Сахалинской области

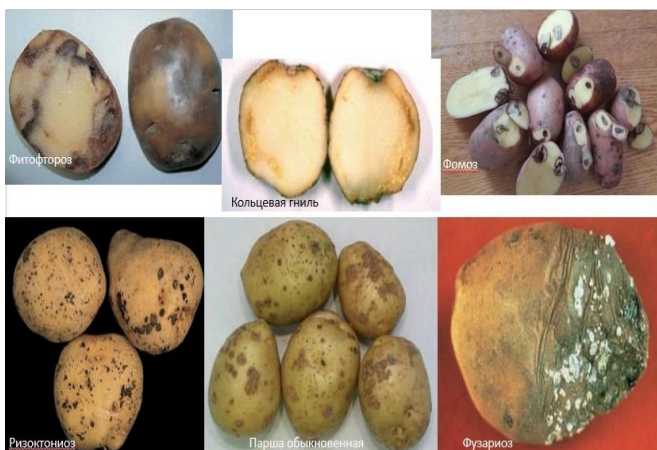
СИГНАЛИЗАЦИОННОЕ СООБЩЕНИЕ РОССЕЛЬХОЗЦЕНТРА



№ 1 от " 03 " мая 2024

г. Владивосток, ул. Русская, 17 Тел. 8(423) 232-12-33, 8(4242) 49-09-19 E-mail: rsc25@mail.ru,
rsc65@mail.ru

Подготовка семенного картофеля к посадке



Специалисты территориального отдела по Сахалинской области филиала ФГБУ "Россельхозцентр" Приморский сообщают о необходимости проведения клубневого анализа семенного картофеля в соответствии с ГОСТ 33996-2016. И начинают работу по проведению клубневого анализа картофеля.

По результатам клубневого анализа

выявляют следующие болезни: ризиктониоз, обыкновенная парша, фомоз, сухая гниль, фитофтороз и т.д. Отмечают механические повреждения и повреждения вредителями.

Подготовку семян картофеля необходимо начинать с проведения клубневого анализа, который проводят за 30 суток до посадки, и перед реализацией с целью нахождения скрытых форм болезней и получения качественного и хорошего урожая. Не проведение анализа со стороны частных лиц, средних и крупных сельхозтоваропроизводителей, может привести к распространению различных заболеваний семян картофеля и нанести вред окружающей среде и почве.

Отказ от проведения клубневого анализа приводит к финансовым потерям, связанным с отсутствием информации о качестве семенного материала. Только грамотно проведенный объективный клубневой анализ даст дополнительные возможности и рекомендации по улучшению исходных данных семенного материала в полевых условиях, позволит провести дополнительную обработку либо выполнить дополнительную калибровку.

По результатам анализа будет выдан сертификат соответствия.

По всем интересующим вопросам обращаться в отдел защиты растений Территориального отдела по Сахалинской области филиала ФГБУ "Россельхозцентр" Приморский.

Контакты: тел.: 8(4242) 49-09-19; (984) 130-16-61 и e-mail филиала.